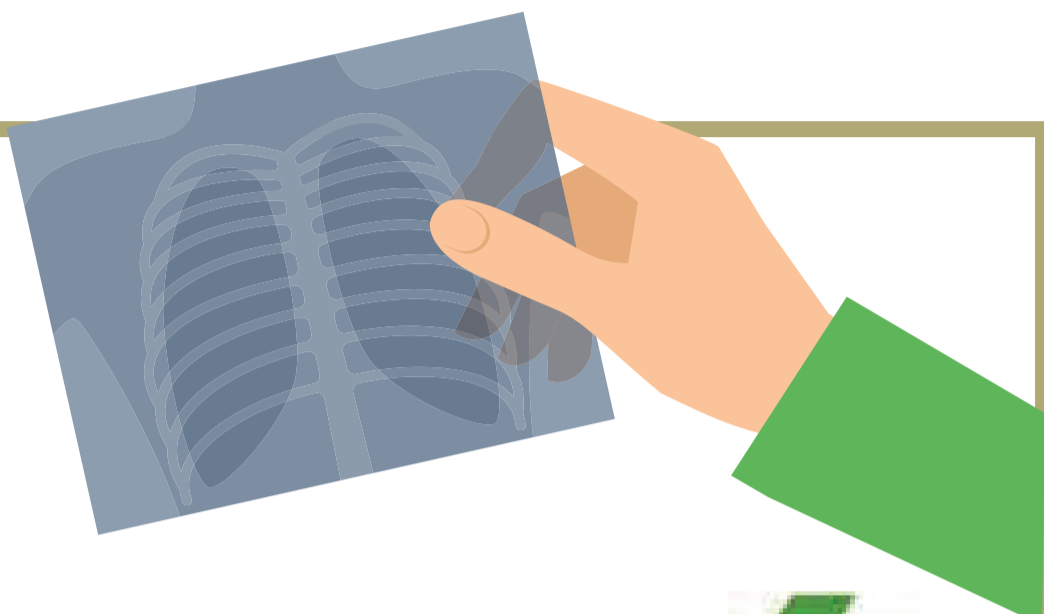


# NOVAS CAMPANHAS DE DESCARTE CORRETO DE RESÍDUOS:



Buscando atender as metas do nosso projeto de extensão Universitária denominado 5Rs, estamos divulgando nossas novas campanhas.

Fechamos parcerias, e seremos agora ponto de coleta para resíduos específicos que não podem ser descartados no lixo normal (pilhas, baterias e filmes radiográficos).



## FILMES RADIOGRÁFICOS:



Quando já não são úteis, não podem ser descartados no lixo comum, por conterem metais pesados (prata e outros componentes tóxicos) que agredem o meio ambiente e podem levar séculos para se decompor. Em parceria com a empresa Reprata, estamos disponibilizando os coletores para esta ação.

## MEDICAMENTOS VENCIDOS:



Não podem ser jogados em lixo comum, pelo prejuízo ambiental e a saúde que pode provocar. O Projeto 5Rs com esta preocupação está referenciando locais que fazem esta coleta:

**CAMPUS IPIRANGA/PROMOVE (FARMACIA BOM PASTOR - R. Almirante Lobo, 243); CAMPUS POMPEIA (DROGA RAIA - Av. Prof. Alfonso Bovero, 1452). Redes como Drogeria Raia, Drogeria São Paulo, Carrefour Drogeria também possuem postos de coleta.**



## PILHAS E BATERIAS:

Contêm metais pesados altamente nocivos ao meio ambiente e a saúde pública. Em parceria com a empresa GM&C, oferecemos os novos coletores desses materiais.

## LOCALIZAÇÃO DOS COLETORES DE PILHAS E BATERIAS E DE FILMES RADIOGRÁFICOS

**PROMOVE** (recepção, apenas pilhas e baterias) | **IPIRANGA** (bloco B, térreo) | **POMPEIA** (térreo, em frente aos elevadores).

A Campanha de Lixo eletrônico continua ativa, e os coletores estão alocados todos próximos.  
**DIVULGUE! APOIE! PARTICIPE! REPENSE!**

Coordenação de  
Pesquisa e Extensão

